



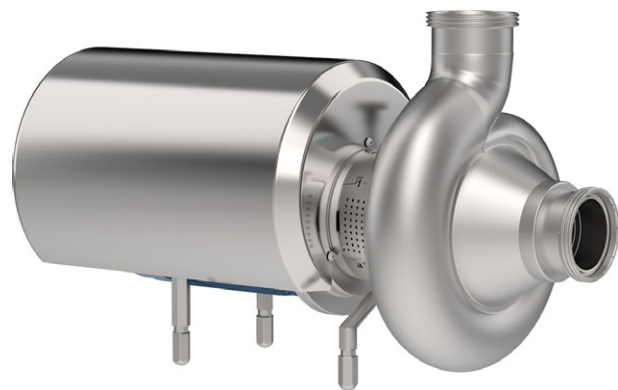
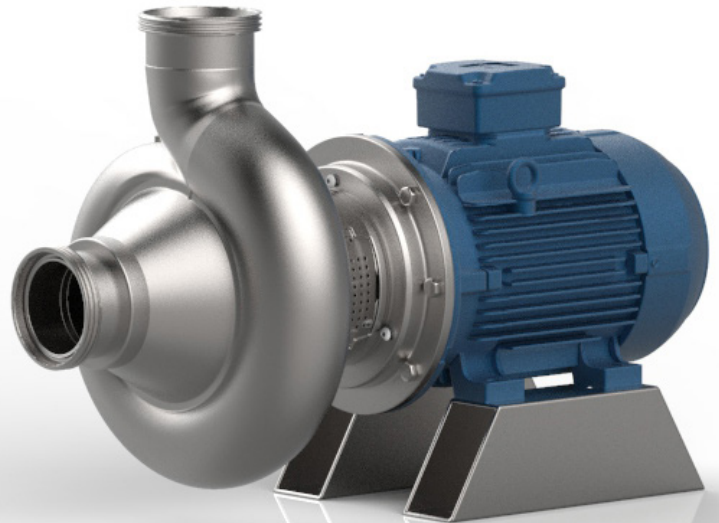
HYGIENISCHE KREISELPUMPEN Baureihe CR



HYGIENE BIOTECHNOLOGY INDUSTRIAL

*Kreiselpumpen mit Schraubenlaufrad.
Mit Flüssigkeit in Kontakt kommende Teile aus rostfreiem
Stahl des Typs CF-3M 1.4404 / AISI 316L.
Feinguss und eineelektrochemische Politur gewährleisten
eine hervorragende Oberflächenausführung.
Unabhängiger Motor IEC.
Dank dem Klemmverschluss am Gehäuse sind die Pumpen
zur Inspektion, für Reinigungs- und Wartungsarbeiten
leicht zu öffnen. Außerdem kann der Druckstutzen in alle
Richtungen gedreht werden.*

*Schonende Förderung ohne Einschränkung.
Das technische Design der Pumpen der Baureihe CR
ermöglichen eine äußerst niedrige Flussgeschwindigkeit
des Produktes, die zusammen mit dem besonderen Aufbau
des Laufrades mit Schraube für eine schonende Förderung
sorgt.*



Pumpe CR mit Verkleidung

*Verbinden die Eigenschaften der Kreiselpumpen mit der schonenden
Funktionsweise einer Exzenter-schnecken pumpe. Dies ermöglicht
die Förderung von Produkten mit hoher Viskosität und Vorhandensein
von Feststoffen.*

*Die Pumpen der Baureihe CR sind die ideale Wahl in den Bereichen
zur Verarbeitung von Lebensmitteln:*

*Transport von Gemüse und Obst, Getreide, Transport von Fisch,
Teigwaren, Öl, Umpumpen von Weinen.*

TECHNISCHE DATEN

Förderleistung bis zu 150 m³/h
Förderhöhen bis zu 20 m
Maximale Betriebsdruck 10 bar bis 100 ° C
Temperaturbereich -10°C + 100°C

Ausführung der Dichtungen:

Mechanische Dichtungen, genormt nach EN 12756, ISO 3069.
Interne Einzeldichtung
Externe Einzeldichtung
Doppeldichtung mit Spülung

Dichtungsmaterialien (FDA und EG-Verordnung 1935/2004):

Nitrilkautschuk (NBR)
Ethylen Propylen (EPDM)
Fluor-Kautschuk (FPM - FKM)
FEP
FFPM - FFKM
Silikon

Mögliche Anschlüsse:

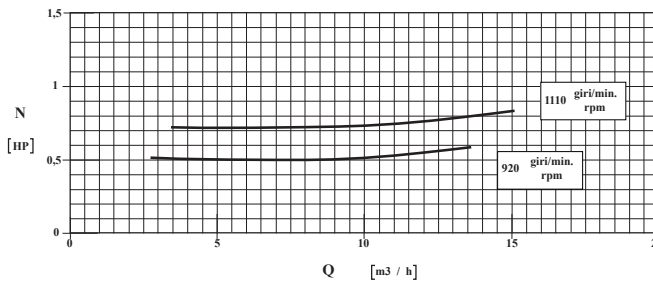
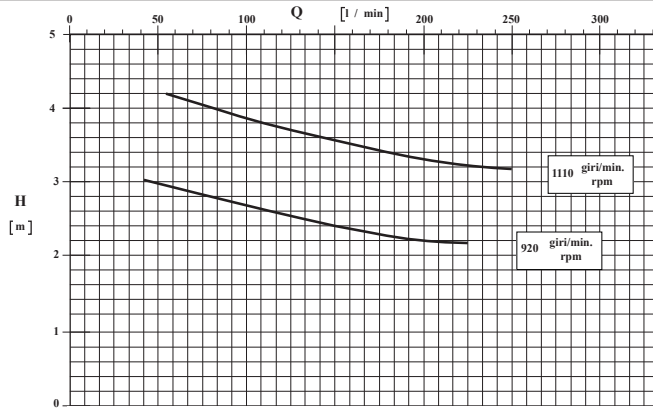
DIN - SMS - IDF - BS/RJT - DS - CLAMP und
geflanscht EN1092-1 PN16 für alle internationalen Standarts
verwendbar.



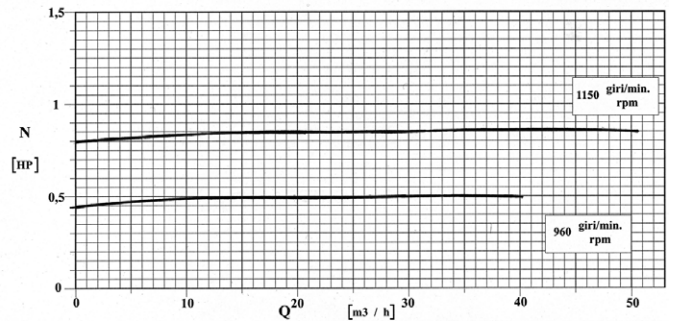
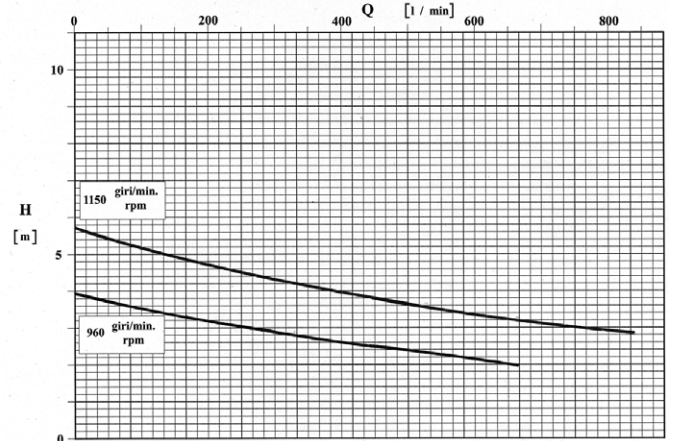
ALLGEMEINE LEISTUNGSDIAGRAMME

(Die Leistungen beziehen sich auf H₂O bei 20°C - 1013 mbar, Die Angaben sind unverbindlich)

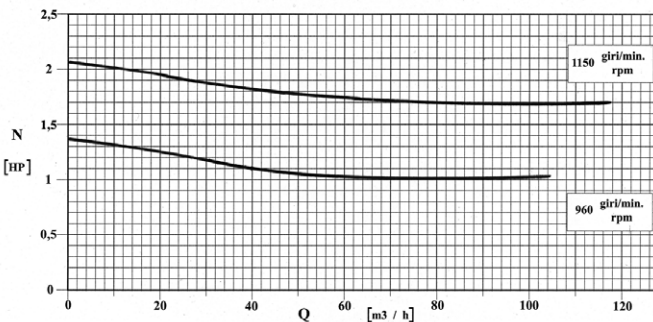
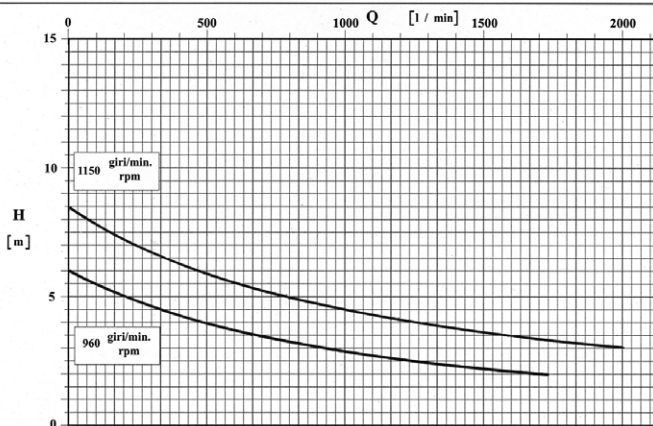
POMPA TIPO Pump type		CR 65			n 920/1110 giri / min r. p. m.	
GIRANTE — Impeller						
TIPO Type	N° di pale n° of vanes	Pass. sferico max. sphere	Ø max max. diameter	Ø min min. diameter	Bocche tipo Ports type	Bocca aspir. Suction port
APERTA	I Elica	33 mm	156 mm	--- mm	DIN 11851	DN 65
						Bocca mand. Discharge port
						DN 65
CARATTERISTICHE DI FUNZIONAMENTO CON ACQUA PULITA A 20°C - PESO SPECIFICO 1 (kg/dm ³) Curves show performance with clear water at 70°F - Specific gravity 1 (kg/dm ³)						



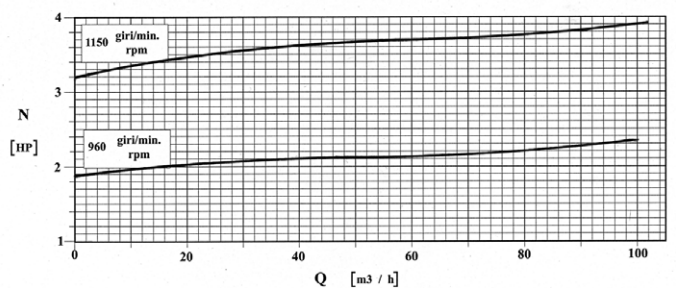
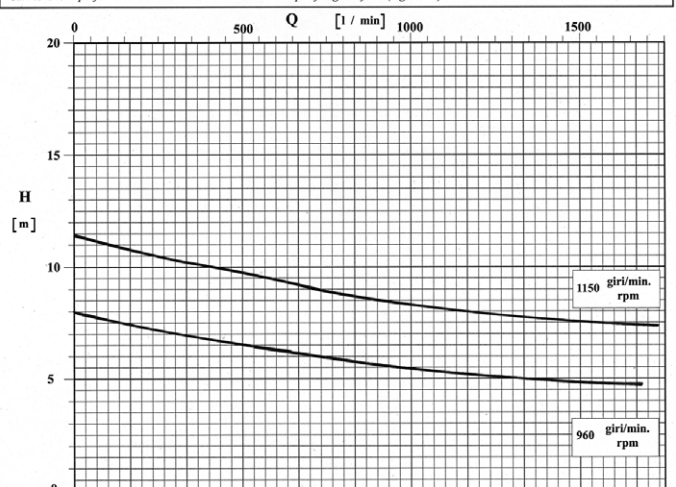
POMPA TIPO Pump type		CR 80			n 960/1150 giri / min r. p. m.	
GIRANTE — Impeller						
TIPO Type	N° di pale n° of vanes	Pass. sferico max. sphere	Ø max max. diameter	Ø min min. diameter	Bocche tipo Ports type	Bocca aspir. Suction port
APERTA	I Elica	45 mm	178 mm	--- mm	DIN 11851	DN 80
						Bocca mand. Discharge port
						DN 80
CARATTERISTICHE DI FUNZIONAMENTO CON ACQUA PULITA A 20°C - PESO SPECIFICO 1 (kg/dm ³) Curves show performance with clear water at 70°F - Specific gravity 1 (kg/dm ³)						



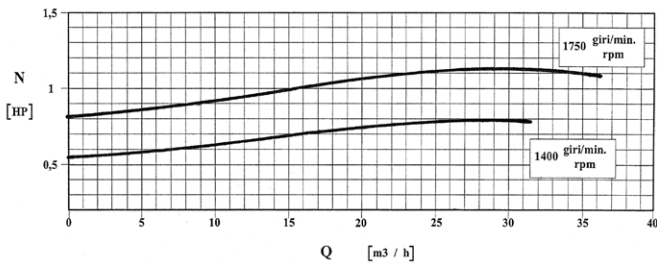
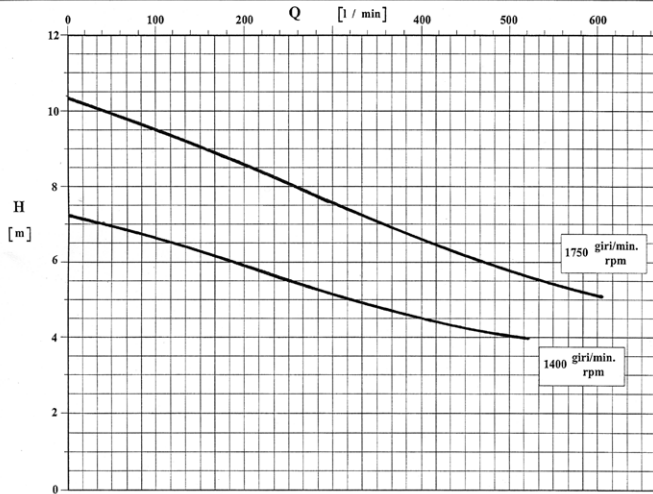
POMPA TIPO Pump type		CR 100			n 960/1150 giri / min r. p. m.	
GIRANTE — Impeller						
TIPO Type	N° di pale n° of vanes	Pass. sferico max. sphere	Ø max max. diameter	Ø min min. diameter	Bocche tipo Ports type	Bocca aspir. Suction port
APERTA	I Elica	58 mm	210 mm	--- mm	DIN 11851	DN 100
						Bocca mand. Discharge port
						DN 100
CARATTERISTICHE DI FUNZIONAMENTO CON ACQUA PULITA A 20°C - PESO SPECIFICO 1 (kg/dm ³) Curves show performance with clear water at 70°F - Specific gravity 1 (kg/dm ³)						



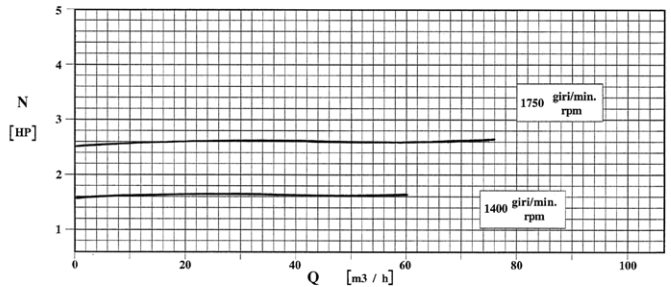
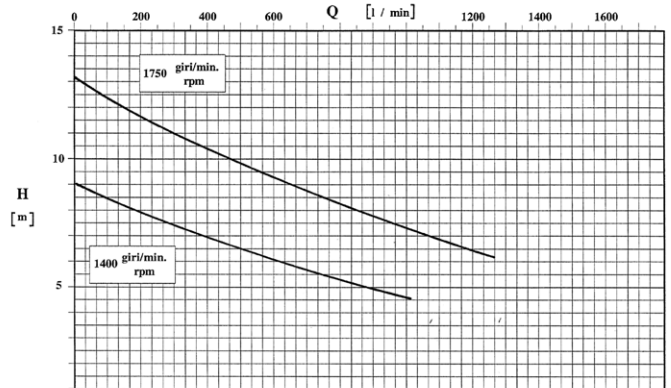
POMPA TIPO Pump type		CR 125			n 960/1150 giri / min r. p. m.	
GIRANTE — Impeller						
TIPO Type	N° di pale n° of vanes	Pass. sferico max. sphere	Ø max max. diameter	Ø min min. diameter	Bocche tipo Ports type	Bocca aspir. Suction port
APERTA	I Elica	63 mm	260 mm	--- mm	DIN 11851	DN 125
						Bocca mand. Discharge port
						DN 125
CARATTERISTICHE DI FUNZIONAMENTO CON ACQUA PULITA A 20°C - PESO SPECIFICO 1 (kg/dm ³) Curves show performance with clear water at 70°F - Specific gravity 1 (kg/dm ³)						



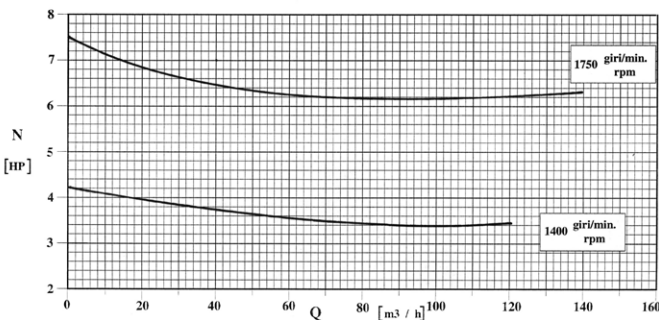
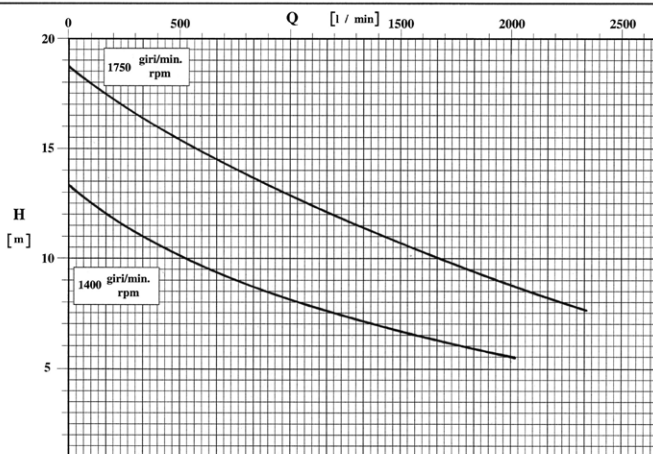
POMPA TIPO Pump type		CR 65			n 1400/1750 giri / min r. p. m.	
GIRANTE — Impeller						
TIPO Type	N° di pale n° of vanes	Pass. sferico max. sphere	Ø max max. diameter	Ø min min. diameter	Bocche tipo Ports type	Bocca aspir. Suction port
APERTA	1 Elica	33 mm	156 mm	---	DIN 11851	DN 65
						Bocca mand. Discharge port
						DN 65
CARATTERISTICHE DI FUNZIONAMENTO CON ACQUA PULITA A 20°C - PESO SPECIFICO 1 (kg/dm ³) Curves show performance with clear water at 70°F - Specific gravity 1 (kg/dm ³)						



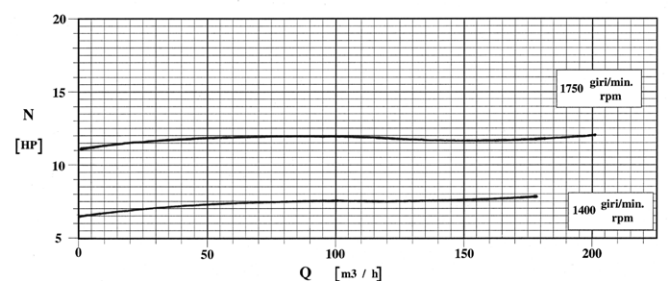
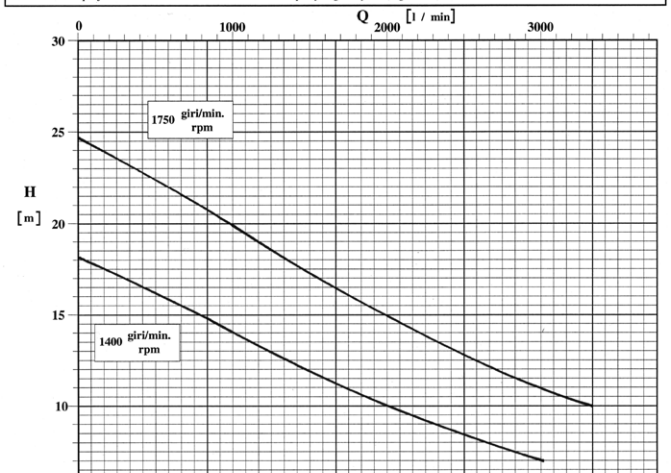
POMPA TIPO Pump type		CR 80			n 1450/1750 giri / min r. p. m.	
GIRANTE — Impeller						
TIPO Type	N° di pale n° of vanes	Pass. sferico max. sphere	Ø max max. diameter	Ø min min. diameter	Bocche tipo Ports type	Bocca aspir. Suction port
APERTA	1 Elica	45 mm	178 mm	---	DIN 11851	DN 80
						Bocca mand. Discharge port
						DN 80
CARATTERISTICHE DI FUNZIONAMENTO CON ACQUA PULITA A 20°C - PESO SPECIFICO 1 (kg/dm ³) Curves show performance with clear water at 70°F - Specific gravity 1 (kg/dm ³)						



POMPA TIPO Pump type		CR 100			n 1450/1750 giri / min r. p. m.	
GIRANTE — Impeller						
TIPO Type	N° di pale n° of vanes	Pass. sferico max. sphere	Ø max max. diameter	Ø min min. diameter	Bocche tipo Ports type	Bocca aspir. Suction port
APERTA	1 Elica	58 mm	210 mm	---	DIN 11851	DN 100
						Bocca mand. Discharge port
						DN 100
CARATTERISTICHE DI FUNZIONAMENTO CON ACQUA PULITA A 20°C - PESO SPECIFICO 1 (kg/dm ³) Curves show performance with clear water at 70°F - Specific gravity 1 (kg/dm ³)						

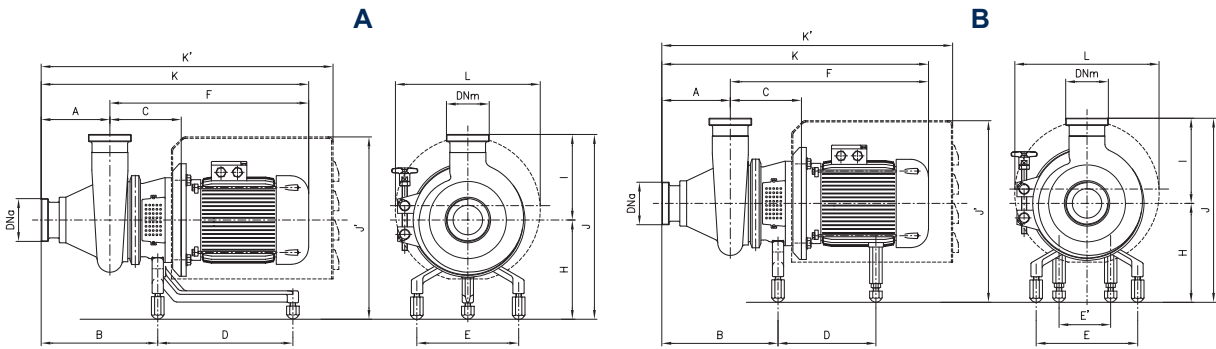


POMPA TIPO Pump type		CR 125			n 1450/1750 giri / min r. p. m.	
GIRANTE — Impeller						
TIPO Type	N° di pale n° of vanes	Pass. sferico max. sphere	Ø max max. diameter	Ø min min. diameter	Bocche tipo Ports type	Bocca aspir. Suction port
APERTA	1 Elica	63 mm	260 mm	---	DIN 11851	DN 125
						Bocca mand. Discharge port
						DN 125
CARATTERISTICHE DI FUNZIONAMENTO CON ACQUA PULITA A 20°C - PESO SPECIFICO 1 (kg/dm ³) Curves show performance with clear water at 70°F - Specific gravity 1 (kg/dm ³)						



ÄUßERE ABMESSUNGEN

Unverbindliche Werte - DN = Gewindestutzen DIN 11851 - Ausf. mit Standard-Motoren IEC - EN

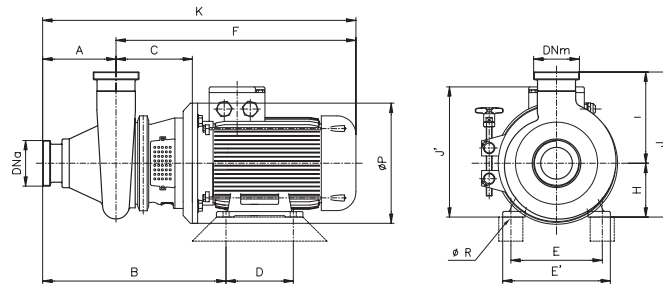


A = Motoren 0,55 kW bis 4 kW

Pumpentyp	kW	DNa	DNm	A	B	C	D	E	E'	F	H	K	K'	I	J	J'	L	
U/min																		
CR 65	0,55	65	65	151	257	158	230	225	-	392	208	543	657	190	398	374	302	
	0,75											588						
	1,1											632						
	1,5											699						
CR 80	1,1	80	80	181	297	168	300	225	-	452	213	632	699	245	458	379	302	
	1,5																	475
	2,2																	435
	3																	330
CR 100	2,2	100	100	205	337	202	300	225	-	508	238	690	767	296	534	443	330	
	3																	741
	4																	824
	4																	824

B = Motoren 5,5 kW bis 15 kW

Pumpentyp	kW	DNa	DNm	A	B	C	D	E	E'	F	H	K	K'	I	J	J'	L
U/min																	
CR 100	5,5	100	100	205	325	204	281,7	225	180	576	238	784	848	294	526	460	370
	7,5						319,7										
	11						408										
	15						408										
CR 125	5,5	125	125	232	370	230	281,7	225	180	604	238	836	900	346	584	501	430
	7,5						319,7										
	11						270										
	15						412										



Pumpentyp	kW	DNa	DNm	A	B	C	D	E	E'	F	H	K	I	J	J'	ØP	ØR
U/min																	
CR 65	0,55	65	65	151	360	158	100	125	150	392	80	543	190	270	200	200	10
	0,75				362												
	1,1				140												
	1,5				165												
CR 80	1,1	80	80	181	406	168	140	140	165	452	90	632	245	335	218	200	10
	1,5				160												
	2,2				190												
	3				226												
CR 100	2,2	100	100	205	477	202	140	190	240	515	112	720	294	406	331	250	12
	3				542					747							
	4				216					576		781					
	5,5				216					576		781					
CR 125	5,5	125	125	232	550	230	140	216	256	604	132	836	346	478	404	300	12
	7,5				178												
	11				210												
	15				254												



C.S.F. Inox S.p.A. Strada per Bibbiano, 7 - 42027 Montecchio E. (RE) - ITALY EU

Ph +39.0522.869911 r.a. - Fx +39.0522.865454 - italia@csf.it - www.csf.it

Export Department • Commercial Étranger • Comercial Extranjero

Ph +39.0522.869922 - Fx +39.0522.869841 - export@csf.it - www.csf.it



Alle Angaben, Daten und Darstellungen (in welcher Form auch immer), die in diesem Dokument aufgeführt sind, sind indikativ und nicht bindend. C.S.F. bürgt nicht und geht keine Verpflichtung ein für die Nutzung dieses Dokuments und die darin enthaltenen Informationen. Insbesondere garantiert C.S.F. nicht gegen Auslassungen oder Fehler der hier angegebenen Daten und Zeichnungen. Beachten Sie, dass die technischen Spezifikationen, Informationen und Darstellungen in diesem Dokument lediglich indikativ und annähernd und daher nicht zwingend exakt sind. Die C.S.F. INOX behält sich das Recht vor, jederzeit und ohne Vorankündigung die in diesem Dokument angegebenen Daten, Zeichnungen und Informationen zu ändern.