

TECHNISCHE DATEN CSA

Betriebsdaten (50Hz):

Förderleistung bis 300 m³/h
 Förderhöhen bis 100 m
 Maximaler Betriebsdruck 10 bar bis 100 ° C
 Temperaturbereich -20°C + 100°C
 Antriebsleistung bis 22kW

Ausführung der Wellenabdichtung:

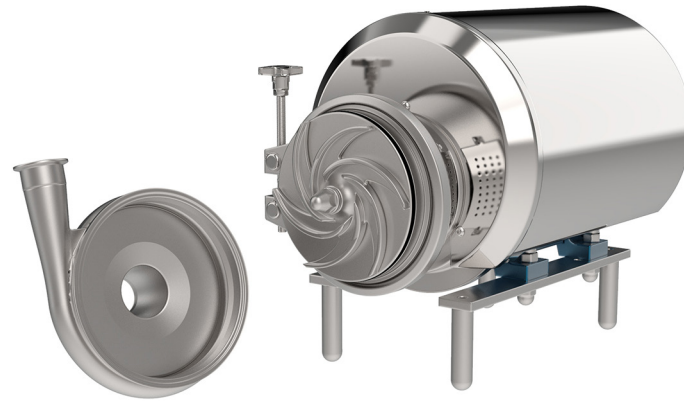
- Einfache innenliegende Gleitringdichtung, gekapselt, entlastet, vakuumfest
 - Einfach außenliegende Gleitringdichtung
 Gleitringdichtungen mit Normabmessung nach EN 12756, ISO 3069.

Dichtungsmaterial (konform zu FDA & EGV 1935/2004):

EPDM
 FPM - FKM
 FFPM - FFKM
 FEP

Mögliche Anschlüsse:

Clamp nach DIN 32676-A/-B/-C
 Anschlüsse nach DIN 11864-1A/-2A/-3A
 Andere Anschlüsse auf Nachfrage.



TECHNISCHE DATEN ASH

Betriebsdaten (50Hz):

Förderleistung bis 40 m³/h
 Förderhöhen bis 35 m
 Maximaler Betriebsdruck 6 bar bis 100 ° C
 Temperaturbereich -20°C + 100°C

Ausführung der Wellenabdichtung:

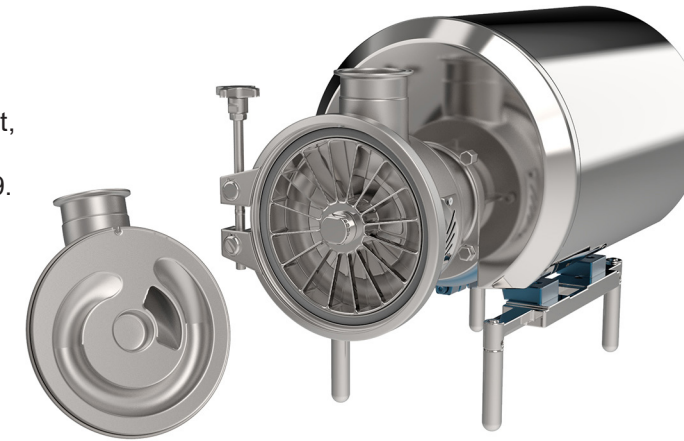
- Einfache innenliegende Gleitringdichtung, gekapselt, entlastet, vakuumfest
 Gleitringdichtungen mit Normabmessung nach EN 12756, ISO 3069.

Dichtungsmaterial (konform zu FDA & EGV 1935/2004):

EPDM
 FPM - FKM
 FFPM - FFKM
 FEP

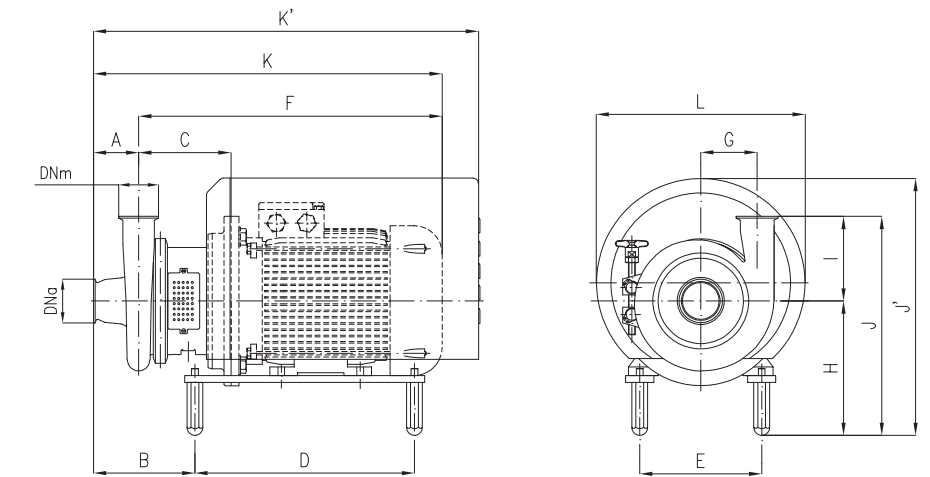
Mögliche Anschlüsse:

Clamp nach DIN 32676-A/-B/-C
 Anschlüsse nach DIN 11864-1A/-2A/-3A
 Andere Anschlüsse auf Nachfrage.



ÄUSSERE ABMESSUNGEN CSA

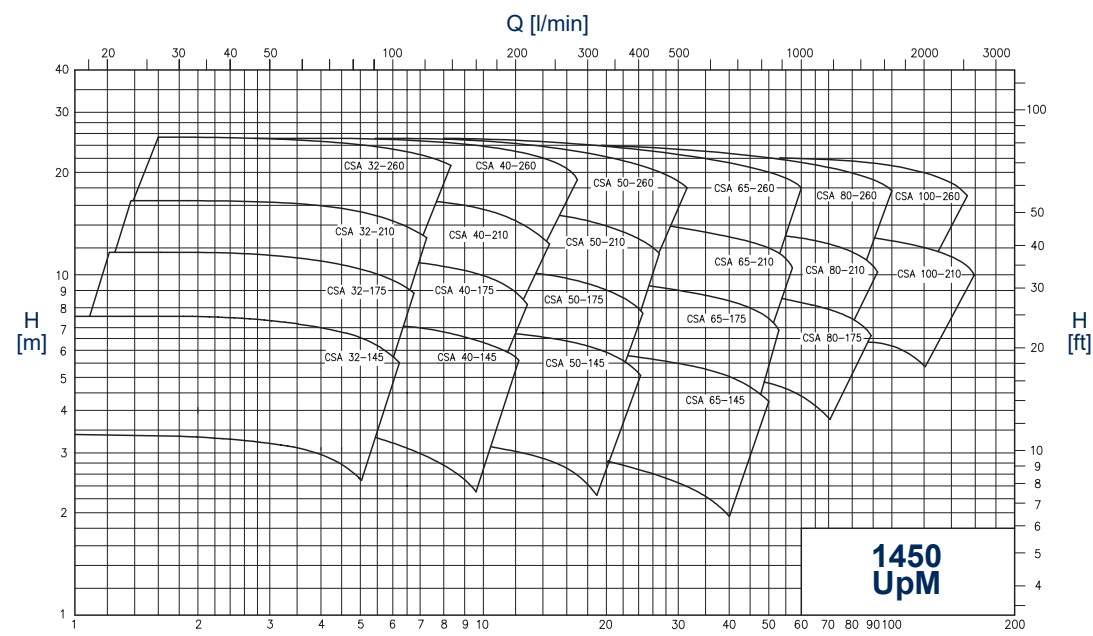
Unverbindliche Maßangaben - DN = "Clamp-Anschluss" DIN 32676-C – Ausf. mit Standardmotoren IEC – EN



Pumpentyp	Motoren IEC Baugröße	DNa	DNm	A	B	C	D	E	F	G	H	K	K'	I	J	J'	L		
CSA 32-145	80	1 1/2	1 1/2	80	166	138	254	125	372	85	220	452	566	148	368	384	298		
	90				172	140	419	230	499		378	394							
	100				158	139	314	160	451		240	531			388	445		330	
	112				165	190	473	190	473		230	553			378	435			
CSA 32-175	80	1 1/2	1 1/2	80	167	139	254	125	373	95	220	453	567	148	368	384	298		
	90				173	140	420	240	500		378	394							
	100				159	160	452	240	532		388	445							
	112				166	190	473	230	553		378	435							
CSA 32-210	80	1 1/2	1 1/2	80	167	139	254	125	373	110	230	453	567	168	398	402	298		
	90				173	140	420	240	532		408	445							
	100				159	160	452	240	532		398	435							
	112				166	190	473	230	553		378	435							
CSA 32-260	132 S	2"	1 1/2	90	177	161	389	216	534	140	255	614	680	168	423	477	370		
	132 M				160	163	254	140	444		658	735			448	543		430	
	90				193	164	314	160	476		280	764			935	428		465	330
	100				112	185	389	216	558		587	671			566	587		648	714
CSA 40-145	80	2"	2"	80	168	141	254	125	375	90	220	455	569	133	370	384	298		
	90				175	140	422	230	502		380	394							
	100				161	142	314	160	454		240	534			390	445			
	112				168	190	475	230	555		363	435							
CSA 40-175	80	2"	2"	80	168	141	254	125	375	95	220	455	569	150	370	384	298		
	90				175	140	422	230	502		380	394							
	100				161	142	314	160	454		240	534			390	445			
	112				168	190	475	230	555		363	435							
CSA 40-210	132 S	2"	2"	80	180	164	389	216	537	115	255	617	682	160	405	477	370		
	132 M				160	164	389	216	581		280	766			937	430		543	430
	90				243	208	460	254	686		280	766			937	430		543	430
	100				168	141	254	125	375		235	455			569	395		399	298
CSA 40-260	80	2"	2"	80	161	142	314	160	454	145	240	534	639	172	400	445	330		
	90				175	140	422	230	502		363	394							
	100				161	142	314	160	454		240	534			379	445			
	112				168	190	475	230	555		363	435							
CSA 50-145	132 S	2 1/2	2"	80	221	185	389	216	558	95	280	803	978	139	452	502	430		
	132 M				195	225	460	254	703		305	885			1094	477		637	420
	90				169	141	254	125	374		220	454			569	359		384	298
	100				175	140	422	140	422		230	502			369	394			
CSA 50-175	80	2 1/2	2"	80	161	142	314	160	454	100	240	534	639	154	379	445	330		
	90				175	141	254	125	374		230	555			369	435			
	100				161	142	314	160	454		240	534			394	477		370	
	112				168	190	475	230	555		363	435							
CSA 50-210	132 S	2 1/2	2"	80	180	164	389	216	537	100	255	617	682	154	409	477	370		
	132 M				160	164	389	216	581		280	766			937	434		543	430
	90				243	208	460	254	686		280	766			937	434		543	430
	100				169	141	254	125	374		220	454			569	384		394	298

ALLGEMEINE LEISTUNGSDIAGRAMME CSA

(Die Leistungen beziehen sich auf H₂O bei 20°C - 1013 mbar, Angaben sind unverbindlich)



ALLGEMEINE LEISTUNGSDIAGRAMME ASH

(Die Leistungen beziehen sich auf H₂O bei 20°C - 1013 mbar, Angaben sind unverbindlich)

