



PNEUMATISCHE KOLBENPUMPEN



Die PNEUMATISCHEN KOLBENPUMPEN CSF INOX werden in verschiedenen Ausführungen bezüglich Baueigenschaften, Werkstoffen und Einsatzgebieten angeboten. Diese Pumpen sind dafür ausgelegt, die unterschiedlichsten Ansprüche beim Befördern von äußerst dickflüssigen Produkten zu erfüllen. Sie wurden zum Umfüllen, Zuführen, Versprühen und Transportieren und in allen Einsatzgebieten entwickelt, in denen ein einstellbarer Förderstrom benötigt wird. Dank dem druckluftbetriebenen Motor können diese Pumpen auch in potentiell explosionsgefährdeter Umgebung eingesetzt werden und sind auf Wunsch ATEX-zertifiziert.

Die Pumpen sind mit Dichtungselementen und Pumpelementen ausgestattet, deren Material und Form für den jeweiligen Einsatzzweck entwickelt und geprüft wurden.

Serie PA für Lebensmittel

Aus Edelstahl AISI 316, in kurzer oder langer Ausführung. Bauteile der Pumpe mit Schnellverschlüsse für eine mühelose Demontage zusammengebaut.

Serie PAR für einfache Anwendungen

Aus Edelstahl AISI 316.

Bauteile der Pumpe durch Schnellverschlüsse zusammengesetzt.

Anschlüsse für die Saug und Druckstutzen in Gewindeausführung.

Anwendungen

Creme, Puddings, Füllungen für Gebäck, Speiseeis, Eier, Zabaione, Schmelzkäse, Marmelade, Joghurt, Senf, Tomatensauce, Ragout, Gemüsesuppe, Mostrich, Polenta, Mayonnaise, Schmelzschokolade, Öl; sirup, Säfte, Wein, Likör, Glucose, Konzentrate, Essenzen, Aromastoffe; extrakte, Essenzen, Lösungen, Seife, Shampoo, Schaumbad, Aromastoffe Zahnpasta, Rasierschaum, Pflegecreme; säuren, Laugen, Salze in Lösung oder Dispersion, Lösemittel, Flüssiggas, Öle, Lacke, Wasserfarben, Stuck, Harze, Tinten, Kitt, Klebstoffe.

TECHNISCHE DATEN

Förderleistung bis zu 80 l/min

Druck von 0 bis 150 bar

Dichtungsmaterialien (FDA und EG-Verordnung 1935/2004):

NBR

FPM - FKM

P.T.F.E.

Algoflon

Mögliche Anschlüsse:

DIN - SMS - IDF - BS / RJT - DS - CLAMP und Druckstutzen in Gewindeausführung.



Pumpe PAR
Kurz

Pumpe PA-AM
Kurz

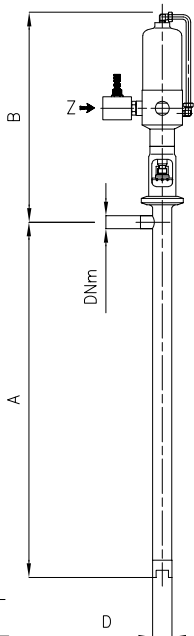
Pumpe PA-AM
Lang



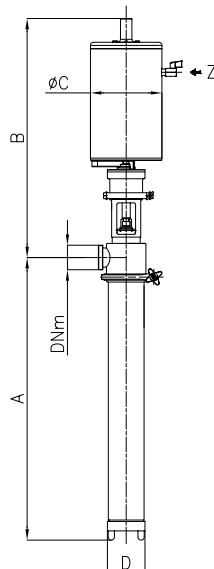
AUSSENABMESSUNGEN UND LEISTUNGEN BAUREIHE PA FÜR LEBENSMITTEL

TYP	Z	A		B	Ø C	Auslass- öffnung	Saugöffnung			Max. Luftverbrauch l/min bei Spesiedruck
	Ø Lufteingang	Höhe zwischen Saug- und Auslass- öffnung				DNm	Lang	Kurz		
		Lang	Kurz				D	D	DNa	
PA 20A - 45	1/4" Gas	494	-	295	55	1/4" Gas F	Ø 27	-	-	17
PA 30A - 45	1/4" Gas	1097	472	311	55	3/8" Gas F	Ø 34	Ø 39	1/2" Gas F	17
PA 50AM - 63	1/4" Gas	1194	302	441	68	DN32F/DIN 11851	Ø 51	-	DN32F/DIN 11851	42
PA 50AM - 80	1/4" Gas	1194	302	488	105	DN32F/DIN 11851	Ø 51	-	DN32F/DIN 11851	90
PA 50AM - 200	1/2" Gas	1194	302	639	228	DN32F/DIN 11851	Ø 51	-	DN32F/DIN 11851	104
PA 50AM - 230	1/2" Gas	1194	302	755	228	DN32F/DIN 11851	Ø 51	-	DN32F/DIN 11851	250
PA 65AM - 80	1/4" Gas	1134	400	503	105	DN40F/DIN 11851	Ø 84	-	DN40F/DIN 11851	90
PA 65AM - 200	1/2" Gas	1134	400	648	228	DN40F/DIN 11851	Ø 84	-	DN40F/DIN 11851	104
PA 65AM - 230	1/2" Gas	1134	400	766	228	DN40F/DIN 11851	Ø 84	-	DN40F/DIN 11851	250
PA 65AM - 250	1/2" Gas	1134	400	647	249	DN40F/DIN 11851	Ø 84	-	DN40F/DIN 11851	200
PA 65AM - 255	1/2" Gas	1134	400	764	249	DN40F/DIN 11851	Ø 84	-	DN40F/DIN 11851	330
PA 80AM - 200	1/2" Gas	1131	397	705	228	DN50F/DIN 11851	Ø 89	-	DN50F/DIN 11851	104
PA 80AM - 230	1/2" Gas	1131	397	770	228	DN50F/DIN 11851	Ø 89	-	DN50F/DIN 11851	250
PA 80AM - 250	1/2" Gas	1131	397	704	249	DN50F/DIN 11851	Ø 89	-	DN50F/DIN 11851	200
PA 80AM - 255	1/2" Gas	1131	397	768	249	DN50F/DIN 11851	Ø 89	-	DN50F/DIN 11851	330
PA 80AM - 310	3/4" Gas	1131	397	783	280	DN50F/DIN 11851	Ø 89	-	DN50F/DIN 11851	620
PA100AM - 200	1/2" Gas	900	470	697	228	DN50F/DIN 11851	Ø 120	-	DN65F/DIN 11851	104
PA 100AM - 230	1/2" Gas	900	470	762	228	DN50F/DIN 11851	Ø 120	-	DN65F/DIN 11851	250
PA 100AM - 255	1/2" Gas	900	470	760	249	DN50F/DIN 11851	Ø 120	-	DN65F/DIN 11851	330
PA 100AM - 310	3/4" Gas	900	470	760	280	DN50F/DIN 11851	Ø 120	-	DN65F/DIN 11851	620
PA 140A - 230	1/2" Gas	1243	341	794	228	DN50F/DIN 11851	Ø 140	-	DN80F/DIN 11851	250
PA 140A - 255	1/2" Gas	1243	341	792	249	DN50F/DIN 11851	Ø 140	-	DN80F/DIN 11851	330
PA 140A - 310	3/4" Gas	1243	341	807	280	DN50F/DIN 11851	Ø 140	-	DN80F/DIN 11851	620

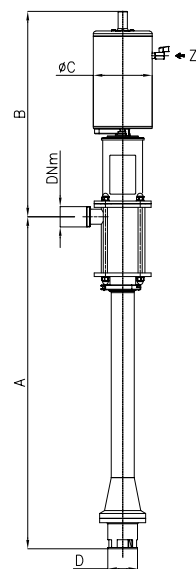
PA 20A - L
PA 30A - L



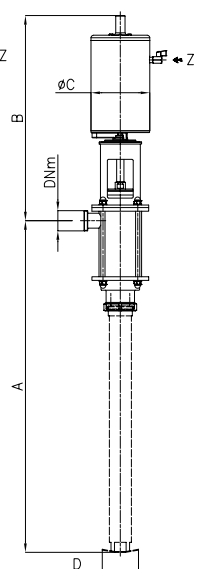
PA 50AM - L
PA 65AM - L
PA 80AM - L
PA100AM - L



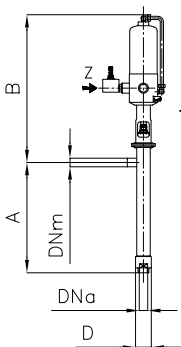
PA 140A - L
mit Ansaug-
ventil



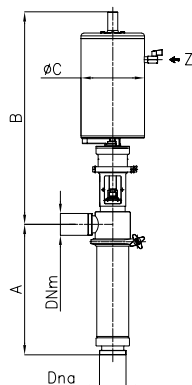
PA 140A - L
mit Saugrohr



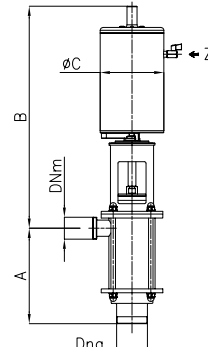
PA 30A - C



PA 50AM - C
PA 65AM - C
PA 80AM - C
PA100AM - C



PA 140A - C



TYP	Druck- ver- hältnis	Max. Zyklen pro Minute empf.	Max. Durchsatz l/min bei Viskosität
PA 20A-45	25 : 1	150	1
* PA 30A-45	5 : 1	150	2
* PA 50AM-63	3,4 : 1	120	7,6
* PA 50AM-80	5,3 : 1	90	10
* PA 50AM-200	8,4 : 1	60	7,5
PA 50AM-230	14,6 : 1	50	10,6
* PA 65AM-80	1,6 : 1	80	20
* PA 65AM-200	2,5 : 1	60	17
* PA 65AM-230	4 : 1	50	24
PA 65AM-250	6 : 1	50	14

TYP	Druck- ver- hältnis	Max. Zyklen pro Minute empf.	Max. Durchsatz l/min bei Viskosität
* PA 80AM-200	2 : 1	60	24
* PA 80AM-230	3,3 : 1	50	33
* PA 80AM-250	4,5 : 1	50	20
PA 80AM-310	9 : 1	50	32
* PA 100AM-200	1 : 1	60	37
* PA 100AM-230	1,8 : 1	50	52
* PA 100AM-255	2,5 : 1	50	52
* PA 100AM-310	5 : 1	50	50
* PA140A-230	1,6 : 1	50	100
* PA140A-255	2,2 : 1	50	100
* PA140A-310	4 : 1	50	95

* Erhältlich mit Zertifizierung Atex 2G und 3G

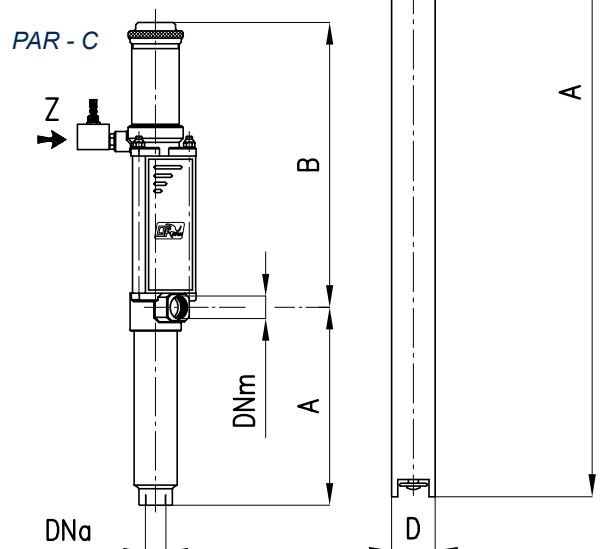
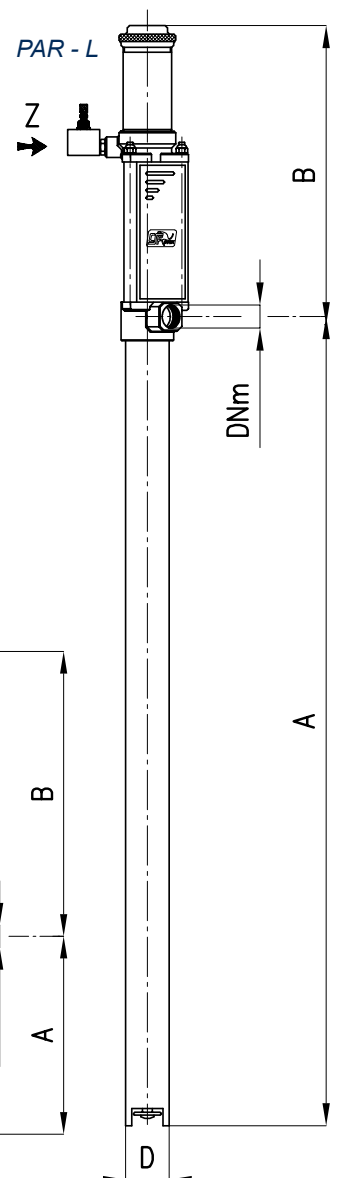
AUSSENABMESSUNGEN UND LEISTUNGEN BAUREIHE PAR

ABMESSUNGEN									
TYP	Z	A		B	Auslass- öffnung	Saugöffnung		Max. Luftverbrauch l/min bei Verhältnis Druck-	
	Ø Luftein- gang	Höhe zwischen Saug- und Auslass- öffnung		DNm	Lang D	Kurz DNa			
		Lang	Kurz						
PAR 30 - 50	1/4" Gas	1041	211	373	3/4" Gas F	Ø 34	1/2" Gas F	25	
PAR 40 - 50	1/4" Gas	1027	259	373	3/4" Gas F	Ø 42	3/4" Gas F	25	
PAR 50 - 50	1/4" Gas	1005	265	368	3/4" Gas F	Ø 54	3/4" Gas F	25	
PAR 50 - 65	3/8" Gas	1062	339	469	1 1/2" Gas F	Ø 54	3/4" Gas F	45	
* PAR 65 - 50	3/8" Gas	1231	-	471,5	1 1/2" Gas F	Ø 54	-	25	
* PAR 65 - 65	3/8" Gas	1103	324	469	1 1/2" Gas F	Ø 88	2" Gas F	45	

* Erhältlich Lieferung solange der Vorrat reicht

TYP	Druck- verhältnis	Empf. Zyklen pro Minute max.	Max. Förder- menge l/min bei Viskosität - 1000cP
PAR 30-50	4: 1	180	7,5
PAR 40-50	2: 1	180	12
PAR 50-50	1: 1	180	25
PAR 50-65	2: 1	160	25
* PAR 65-50	0,7 : 1	160	55
* PAR 65-65	0,7 : 1	160	55

* Erhältlich Lieferung solange der Vorrat reicht



AUSSTATTUNGEN

(hinsichtlich der Ausführungen Entleerungsstationen für Behälter siehe Broschüre DCATLSPD)

Pneumatische Kolbenpumpe in Ausführung mit mobiler Hebeeinrichtung. In manuell beweglicher Ausführung mit Gegengewicht zum Gewichtsausgleich.



Pneumatische Kolbenpumpe in Ausführung mit mobiler Hebeeinrichtung. In Ausführung mit pneumatischem Zylinder und Bedienfeld.



Transportwagen mit beweglicher Aufhängung für bessere Zugänglichkeit der Pumpe bei Wartung und Instandsetzung.



Kolbenpumpe in kurzer Ausführung mit Dreibeinwagen auf Rollen.



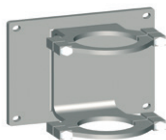
Pneumatische Kolbenpumpe in kurzer Ausführung mit Abstreifplatte zum Entleeren von Fässern oder zylinderförmigen Behältern. Für Produkte mit hoher Viskosität.



ZUBEHÖR



Schraubklemme 2"



Wandkonsole zur Befestigung der Pumpen an der Wand



Doppelklemme



Puffer



C.S.F. Inox S.p.A. Strada per Bibbiano, 7 - 42027 Montecchio E. (RE) - ITALY EU
Ph +39.0522.869911 r.a. - Fx +39.0522.865454 - italia@csf.it - www.csf.it

Export Department • Commercial Étranger • Comercial Extranjero
Ph +39.0522.869922 - Fx +39.0522.869841 - export@csf.it - www.csf.it



Alle Angaben, Daten und Darstellungen (in welcher Form auch immer), die in diesem Dokument aufgeführt sind, sind indikativ und nicht bindend. C.S.F. bürgt nicht und geht keine Verpflichtung ein für die Nutzung dieses Dokuments und die darin enthaltenen Informationen. Insbesondere garantiert C.S.F. nicht gegen Auslassungen oder Fehler der hier angegebenen Daten und Zeichnungen. Beachten Sie, dass die technischen Spezifikationen, Informationen und Darstellungen in diesem Dokument lediglich indikativ und annähernd und daher nicht zwingend exakt sind. Die C.S.F. INOX behält sich das Recht vor, jederzeit und ohne Vorankündigung die in diesem Dokument angegebenen Daten, Zeichnungen und Informationen zu ändern.