



POMPE VOLUMETRICHE A DOPPIA VITE Serie TS



HYGIENE BIOTECHNOLOGY INDUSTRIAL

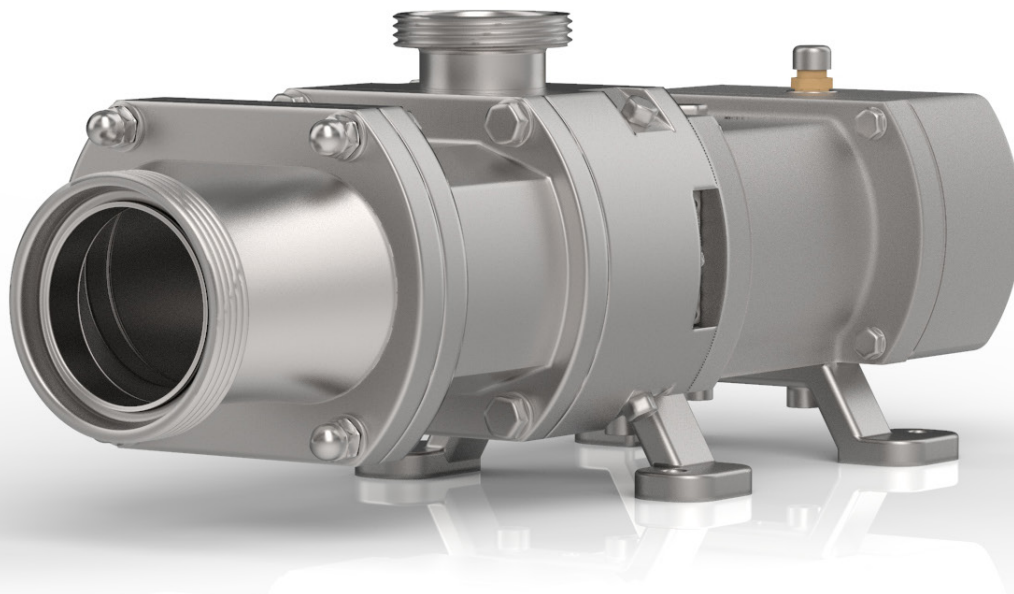
La pompa volumetrica rotativa a doppia vite TS è realizzata interamente in acciaio inossidabile con superfici a contatto progettate secondo i più moderni requisiti di disegno igienico.

Idonea per essere utilizzata nei principali settori quali il settore alimentare, lattiero caseario, cosmetico e farmaceutico, e per processi di lavaggio CIP e sterilizzazione SIP.

La sua realizzazione la rende ottima per il pompaggio di liquidi delicati, viscosi, e con solidi in sospensione, o per fluidi ad alta viscosità.

Idonea per elevate pressioni differenziali, ha un'ottima capacità di aspirazione ed un livello ridotto di pulsazioni; nessuna formazione di schiuma anche con elevato tenore di gas.

Dimensioni compatte in rapporto alle prestazioni erogate, elevata efficienza volumetrica, assenza di contaminazione del prodotto pompato e nessuna cessione di parti soggette ad usura.



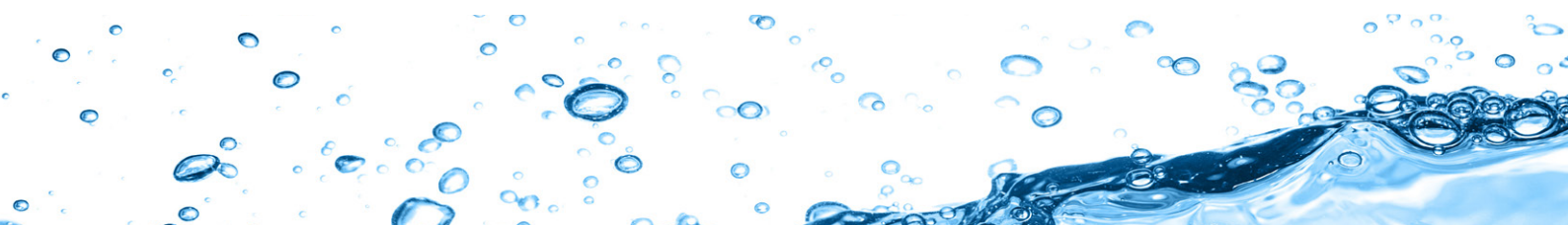
PRODOTTI E PROCESSI

Prodotti pompabili

- Fluidi alimentari e bevande, fluidi caseari, prodotti dolciari, fluidi farmaceutici e biotecnologici, prodotti cosmetici e di chimica fine.
- Fluidi con parti solide in sospensione che non devono essere danneggiati.
- Fluidi con gas in sospensione.

Principali impieghi

- Settore alimentare: succhi di frutta e verdure, concentrati di frutta e verdure, bevande anche con cellule in sospensione, sciroppi, alcolici, triturati di pomodoro, triturati di verdure, macedonie di frutta, minestre e preparati gastronomici, cioccolato e creme pasticcere, gelati.
- Settore latticini: latte, panna, formaggi fusi, yogurt, cagliata, ricotta.
- Settore cosmetico e farmaceutico: fluidi farmaceutici in genere, prodotti cosmetici, creme, gel e shampoo, detersivi.

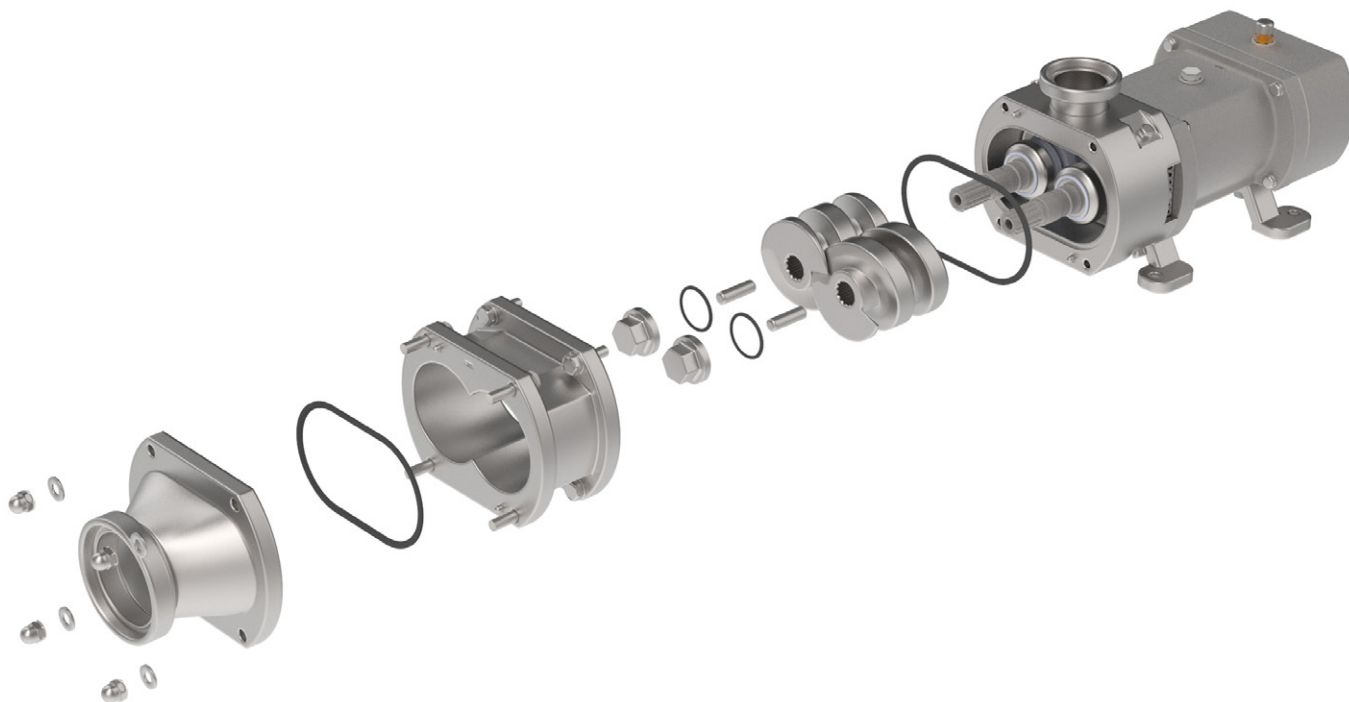


CARATTERISTICHE

- Tutte le parti a contatto con il prodotto sono realizzate in AISI 316L con finitura superficiale inferiore a 0,8 micron, sono progettate secondo i più moderni requisiti di disegno igienico e disponibili a richiesta in esecuzione certificata EHEDG e 3A.



- Supportazione realizzata completamente in acciaio inossidabile AISI 304.
- Sincronizzazione degli alberi mediante ruote dentate a profilo elicoidale ottimizzato.
- Alberi in acciaio inossidabile ad alta resistenza, supportati da cuscinetti in bagno d'olio.
- Tenute meccaniche singole o doppie flussate bilanciate igieniche.
- Connessioni serie DIN 11851, 11864, Clamp (DIN o ISO), SMS, RJT, flange e speciali.
- Guarnizioni in EPDM, FPM e HNBR conformi al Reg. Eu. 1935/2004 ed FDA; altri materiali a richiesta.
- Albero motore con linguetta per accoppiamento tramite giunto elastico alla motorizzazione.
- Ampia gamma di opzioni disponibili per soddisfare tutte le richieste di mercato quali, trattamenti di indurimento superficiale, installazione su base inox o su carrello, versione con intercapedine, by-pass, sensori di flusso o pressione.



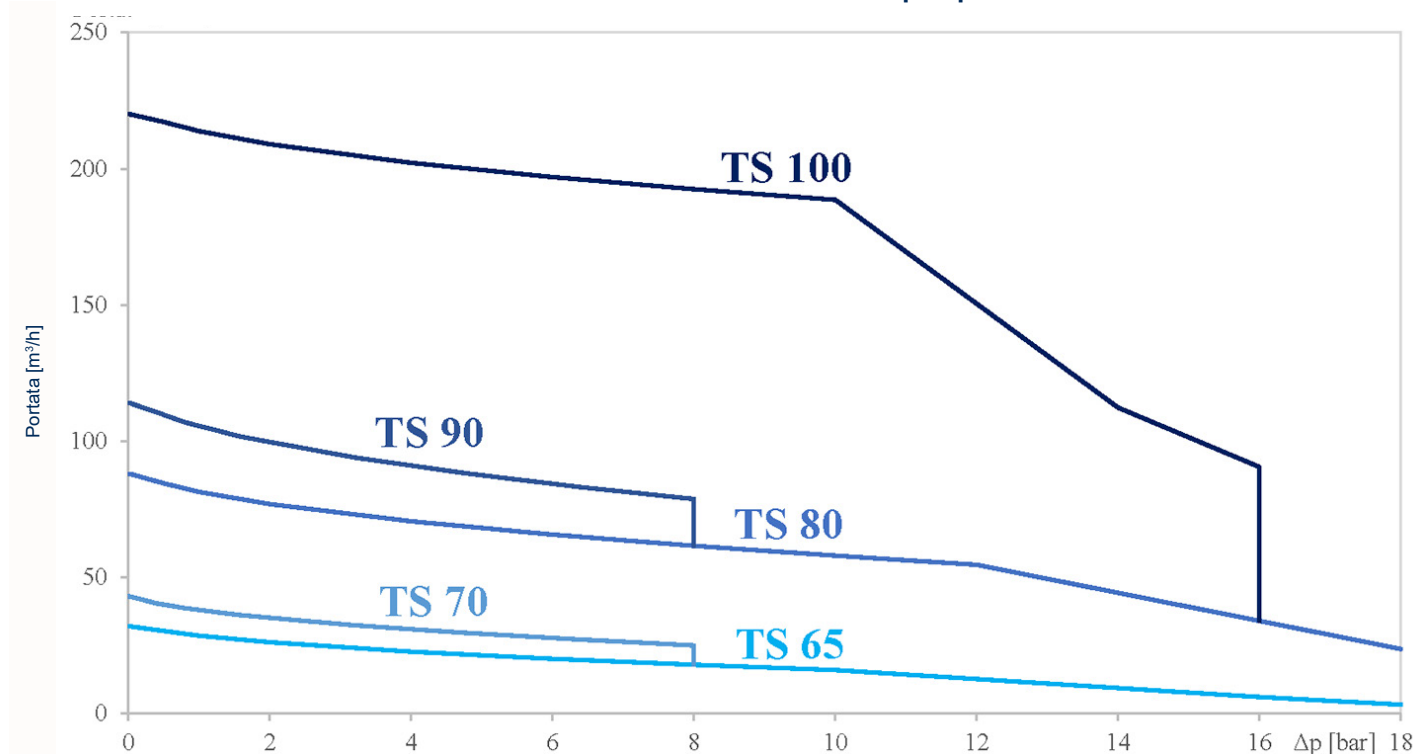
Disponibili con diversi profili delle viti per fornire le migliori prestazioni in funzione del tipo di applicazione.

- Per alta portata.
- Per alta pressione.
- Per fluidi delicati con solidi in sospensione.



PRESTAZIONI E DATI TECNICI

Caratteristiche di funzionamento con acqua pulita a 20°C



Portate da 0 - 20 m³/h TS65;
0 - 30 m³/h TS70;
0 - 50 m³/h TS80;
0 - 80 m³/h TS90;
0 - 150 m³/h TS100.

Pressione massima 16 bar (fino a 25 bar in esecuzione speciale).

Temperatura di processo -10°C ÷ 140°C

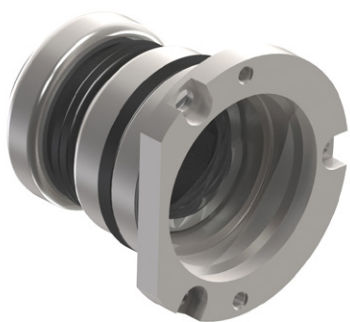
Viscosità prodotto fino 1.000.000 cP

Pressione differenziale fino a 16 bar.

TENUTE MECCANICHE

Le pompe a doppia vite serie TS possono essere allestite in differenti configurazioni di tenuta d'albero:

A - TENUTA MECCANICA SINGOLA



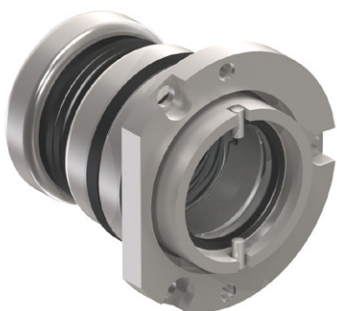
La tenuta meccanica singola è di tipo a cartuccia igienica bilanciata ed è l'esecuzione base per applicazioni a bassa velocità di rotazione e/o in presenza di prodotti non viscosi.

MATERIALI:

- Carburo di silicio / Carburo di silicio
- Guarnizioni sagomate in: EPDM, HNBR, FPM ed a richiesta in FFKM

Questa esecuzione può essere allestita anche con quench esterno di raffreddamento con anello di tenuta radiale.

B - TENUTA MECCANICA DOPPIA FLUSSATA



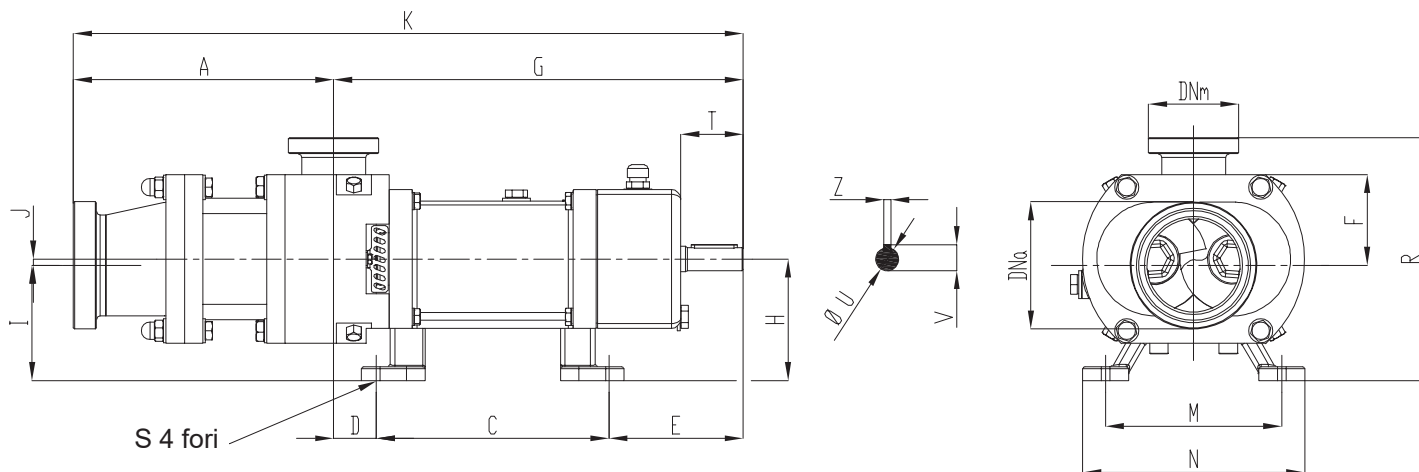
La tenuta meccanica doppia è di tipo a cartuccia igienica bilanciata ed è la soluzione ottimale per tutte le applicazioni a bassa velocità con fluidi di processo viscosi e processo CIP a velocità di rotazione elevata.

MATERIALI:

- Carburo di silicio / Carburo di silicio
- Guarnizioni sagomate in: EPDM, HNBR, FPM ed a richiesta in FFKM

DIMENSIONI DI INGOMBRO

DN = Raccordo femmina DIN 11851 - Misure non impegnative - esec. con motori standard IEC/EN



Pompa tipo	DNa	DNm	A	C	D	E	F	G	H	I	J	K	M	N	R	S	T	U	V	Z
TS 65	80	65	225	201	37	116	115.5	354	109	103.5	5.5	579	152	192	219	11	54	20	22.5	6
TS 70	80	65	256	201	37	116	115.5	354	109	103.5	5.5	610	152	192	219	11	54	20	22.5	6
TS 80	100	80	280	283	18	134	147	435	178	164	14	715	300	340	311	14	72	32	35	10
TS 90	100	80	320	283	18	134	147	435	178	164	14	755	300	340	311	14	72	32	35	10
TS 100	125	100	395	308	43	221	199.5	572	192	164	27.5	967	300	340	364	14	129	45	48.5	14